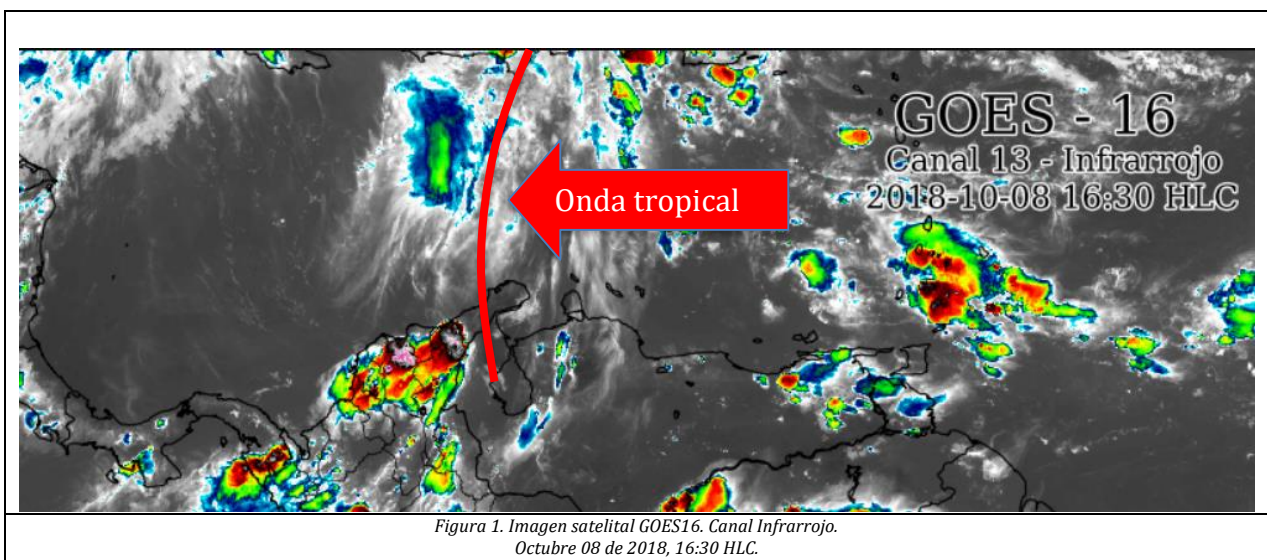


El IDEAM comunica al Sistema Nacional de Gestión del Riesgo de Desastres (SNGRD) y al Sistema Nacional Ambiental (SINA)

VIGILANCIA DE LAS CONDICIONES METEOROLÓGICAS EN LA REGIÓN CARIBE Y MAR CARIBE COLOMBIANO.

El IDEAM mantiene vigilancia de condiciones meteorológicas adversas, asociadas con la segunda temporada de lluvias y el periodo ciclónico en el mar Caribe. Por lo tanto, en las próximas horas, especialmente en La Guajira, la Sierra Nevada de Santa Marta, norte de Magdalena y en algunas ciudades de la región Caribe; así como, en zonas aisladas de alta mar, son probables precipitaciones de variada intensidad, incluso con tormentas eléctricas y ráfagas de viento, dichas condiciones estarán favorecidas por el tránsito de una onda tropical que avanza hacia el oeste del Caribe nacional. Es importante mencionar, que a medida que la perturbación se desplace hacia el occidente, su influencia llegará al golfo de Urabá, norte de la región Andina y área insular.

Por lo anterior, se advierte a la comunidad, las entidades gubernamentales y municipales, estar atentos a los comunicados emitidos por el IDEAM, debido a las condiciones adversas que podría generar dicho sistema.



Las condiciones hidrológicas en la región Caribe son las siguientes:

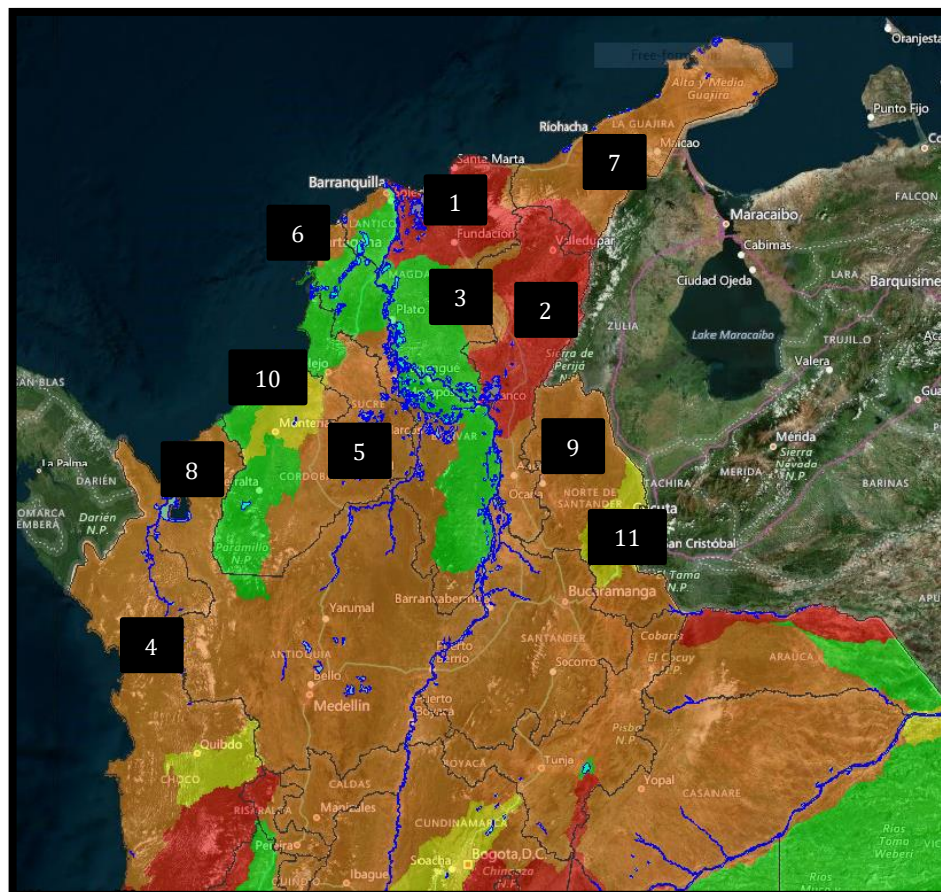


Figura 2. Alertas hidrológicas en la región Caribe.

ALERTA	REGIÓN	CUENCA o DEPARTAMENTO
ROJA	CARIBE	<ol style="list-style-type: none"> 1. Probabilidad de crecientes súbitas en los ríos que descienden de la Sierra Nevada de Santa Marta. 2. Probabilidad de crecientes súbitas en la cuenca del río Cesar.
NARANJA	CARIBE	<ol style="list-style-type: none"> 3. Creciente Súbita cuenca el río Ariguaní. 4. Probabilidad de crecientes súbitas en los aportantes de la cuenca media y baja del río Atrato. 5. Niveles altos en la cuenca baja del río Cauca y San Jorge (La Mojana). 6. Probabilidad de incrementos súbitos en quebradas y arroyos de los departamentos de Atlántico y Bolívar.

COMUNICADO ESPECIAL N° 049

Lunes 08 de octubre de 2018. Emitido a las 17:45 HLC



Instituto de Hidrología,
Meteorología y
Estudios Ambientales

ALERTA	REGIÓN	CUENCA o DEPARTAMENTO
		7. Probabilidad de crecientes súbitas en los ríos directos al mar Caribe en el departamento de La Guajira. 8. Probabilidad de crecientes súbitas en los ríos del Urabá Antioqueño. 9. Probabilidad de crecientes súbitas incrementos súbitos en el nivel de los ríos del norte de la vertiente del Catatumbo.
AMARILLA	CARIBE	10. Niveles altos en la cuenca baja del río Sinú. 11. Probabilidad de incrementos súbitos en ríos de la zona sur vertiente del Catatumbo

Tabla 1. Alertas hidrológicas en la región Caribe.

A continuación, se presentan algunas gráficas de los niveles de los ríos con respecto al tiempo, de diferentes sectores de la región Caribe:

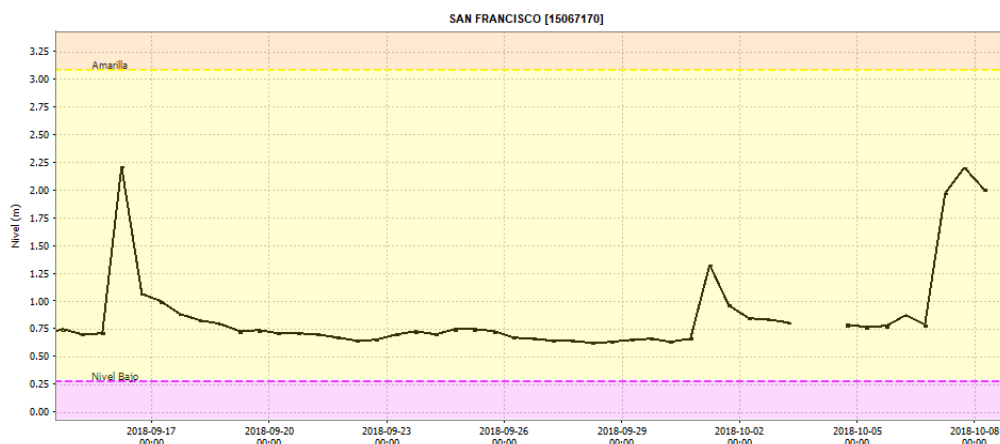


Figura 3. Río Rancherías (municipio Barrancas - La Guajira)

En la cuenca del río Ranchería (Figura 3) se observan incrementos de niveles importantes en las últimas horas, a la altura del municipio de Barrancas.

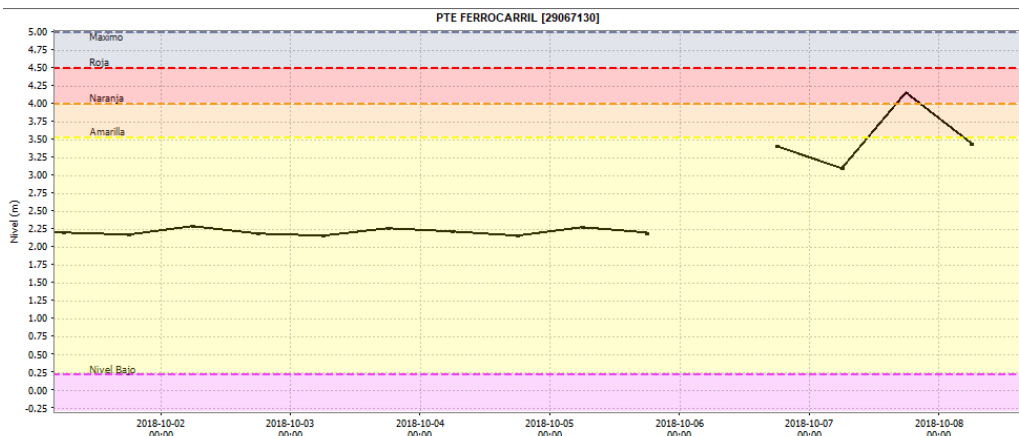


Figura 4. Río Aracataca (municipio Aracataca - Magdalena)

En horas de la madrugada del día de ayer, se presentó incremento súbito en los niveles del río Aracataca (Figura 4), sobrepasando el umbral de la alerta naranja. Este río hace parte de la alerta roja emitida para los ríos que descienden de la Sierra Nevada de Santa Marta.

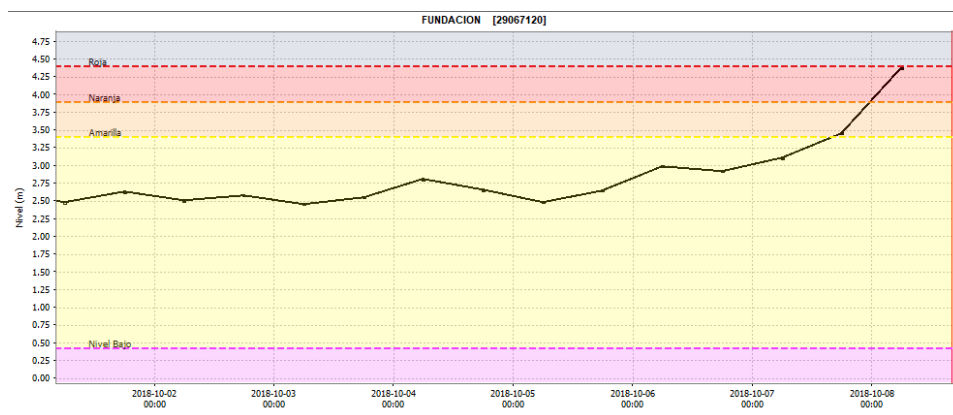


Figura 5. Río Fundación (municipio Fundación – Magdalena)

A comienzos de la madrugada, se presentó incremento súbito en los niveles del río Fundación (Figura 5), sobrepasando el umbral de la alerta roja. Este río hace parte de la alerta roja emitida para los ríos que descienden de la Sierra Nevada de Santa Marta.

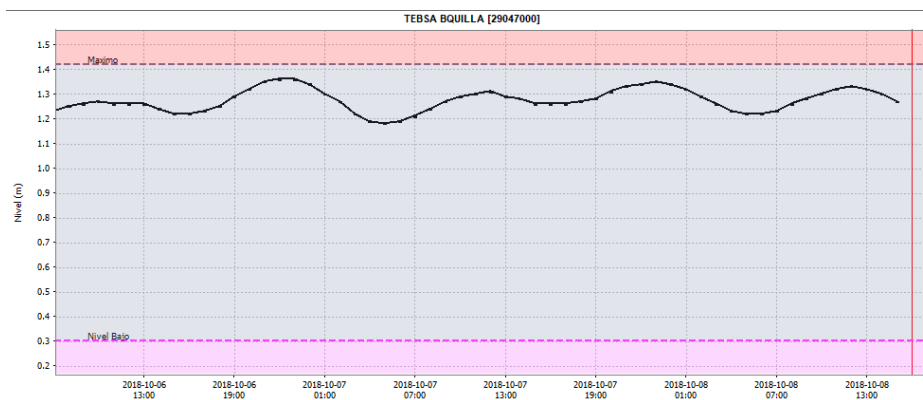


Figura 6. Río Magdalena (municipio Soledad – Atlántico)

El río Magdalena, a la altura del municipio de Soledad registra fluctuaciones cerca a los máximos promedios históricos (Figura 6).

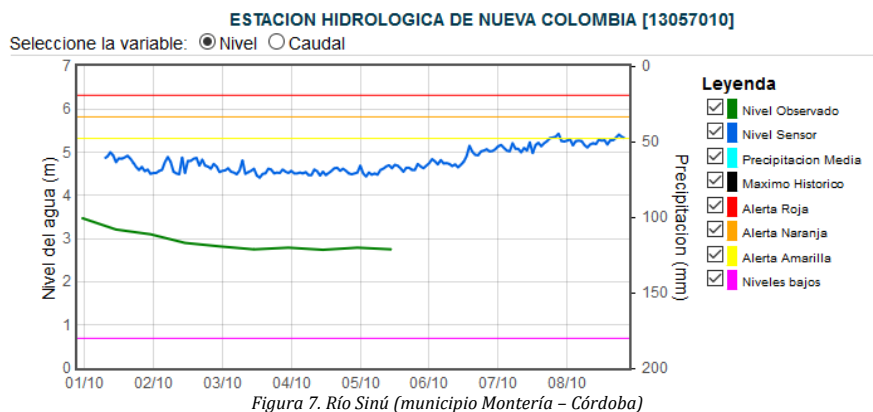


Figura 7. Río Sinú (municipio Montería – Córdoba)

El Río Sinú, muestra niveles por encima del umbral de la alerta amarilla (Figura 7).

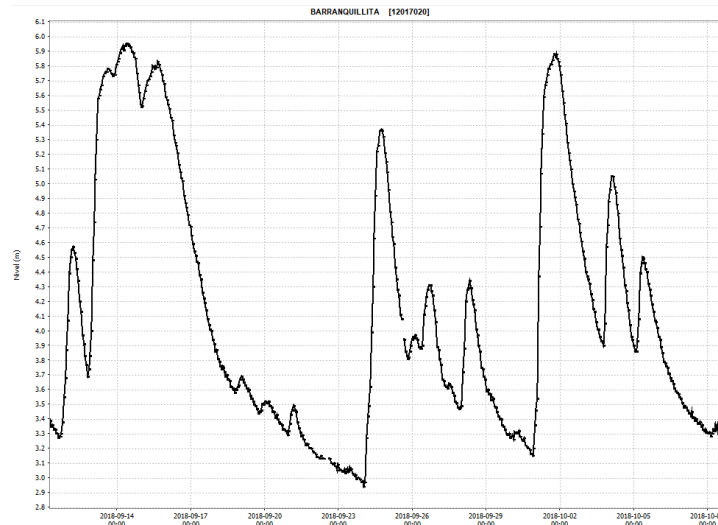


Figura 8. Río León (municipio Chigorodó – Antioquia)

El río León (Figura 8), perteneciente a los ríos del Golfo de Urabá Antioqueño, han evidenciado varias crecientes súbitas en días pasados.

Caben resaltar que en las últimas horas se han presentado afectaciones en varios sectores de los departamentos del Atlántico, Magdalena y La Guajira, debido a las precipitaciones registradas.

El IDEAM continuará monitoreando la evolución de las condiciones meteorológicas asociadas a la temporada de ciclones tropicales y la temporada de lluvias, por lo cual recomienda a los Comités Locales y Departamentales para la Gestión del Riesgo de Desastres y a las diferentes entidades del SNGRD y del Sistema Nacional Ambiental, estar atentos a los documentos que emita el instituto sobre los mismos.

Cualquier inquietud adicional relacionada con éste comunicado, podrá consultarse con el meteorólogo de turno al celular 3208412346 o al teléfono (031)-3075625 de la ciudad de Bogotá D.C.